

รายงานสถิติเกี่ยวกับการติดตั้งระบบ GPS

ณ วันที่ 1 มกราคม 2565

1. จำนวนผู้ให้บริการ GPS ที่เชื่อมต่อข้อมูลกับกรมการขนส่งทางบก 195 ราย
2. จำนวนผู้ให้บริการ GPS และจำนวนรุ่น GPS ที่ได้รับการรับรองจากกรม

จำนวนผู้ให้บริการ GPS ที่ได้รับการรับรองจากกรม(ราย)	จำนวนรุ่น GPS ที่ได้รับการรับรองจากกรม (รุ่น)
148	511

3. จำนวนรถที่เชื่อมต่อข้อมูลกับศูนย์ GPS

รถโดยสารประจำทาง	รถโดยสารไม่ประจำทาง	รถบรรทุกไม่ประจำทาง	รถบรรทุกส่วนบุคคล	รถอื่นๆ	รวม
21,364	48,364	146,422	252,774	52,900	521,824

4. จำนวนรถที่ต้องติดตั้ง GPS และที่ติดตั้ง GPS แล้ว

ประเภทรถ	จำนวนรถที่ต้องติดตั้ง GPS (คัน)	จำนวนรถที่ติดตั้ง GPS แล้ว (คัน)	รถที่ติดตั้ง GPS แล้ว (ร้อยละ)	ความเร็วเกิน (คัน)	ร้อยละของรถที่ใช้ความเร็วเกิน	ความเร็วสูงสุด (กม./ชม.)	ความเร็วเกินเฉลี่ย (กม./ชม.)
<b>รถโดยสาร</b>							
•ประจำทาง	16,952	15,759	92.96	238	1.51	122	96.30
- หมวด 1	4,575	3,382	73.92				
- หมวด 2	6,127	6,127	100.00				
- หมวด 3	6,250	6,250	100.00				
•ไม่ประจำทาง	48,364	48,364	100.00	248	0.51	133	98.65
<b>รวมรถโดยสาร</b>	<b>65,316</b>	<b>64,123</b>	<b>98.17</b>	<b>486</b>	<b>0.76</b>		<b>97.50</b>
<b>รถบรรทุก</b>							
•ไม่ประจำทาง	153,942	146,422	95.12	83	0.06	122	101.98
•ส่วนบุคคล	252,774	252,774	100.00	25	0.01	119	100.86
<b>รวมรถบรรทุก</b>	<b>406,716</b>	<b>399,196</b>	<b>98.15</b>	<b>108</b>	<b>0.03</b>		<b>101.72</b>
<b>รวมทั้งหมด</b>	<b>472,032</b>	<b>463,319</b>	<b>98.15</b>	<b>594</b>	<b>0.13</b>		<b>98.27</b>

5. จำนวนรถตู้โดยสารที่ต้องติดตั้ง GPS และที่ติดตั้ง GPS แล้ว

ประเภทรถ	จำนวนรถที่ต้องติดตั้ง GPS (คัน)	จำนวนรถที่ติดตั้ง GPS แล้ว (คัน)	รถที่ติดตั้ง GPS แล้ว (ร้อยละ)	ความเร็วเกิน (คัน)	ร้อยละของรถที่ใช้ความเร็วเกิน	ความเร็วสูงสุด (กม./ชม.)	ความเร็วเกินเฉลี่ย (กม./ชม.)
•ประจำทาง	8,453	7,783	92.07				
- หมวด 1	2,838	2,433	85.73				
- หมวด 2	2,604	2,591	99.50	111	4.28	117	95.82
- หมวด 3	3,011	2,759	91.63				
•ไม่ประจำทาง	23,712	19,830	83.63				
<b>รวมทั้งหมด</b>	<b>32,165</b>	<b>27,613</b>	<b>85.85</b>				

6. จำนวนรถโดยสาร 2 ชั้น ที่ต้องติดตั้ง GPS และที่ติดตั้ง GPS แล้ว

ประเภทรถ	จำนวนรถที่ต้องติดตั้ง GPS (คัน)	จำนวนรถที่ติดตั้ง GPS แล้ว (คัน)	รถที่ติดตั้ง GPS แล้ว (ร้อยละ)	ความเร็วเกิน (คัน)	ร้อยละของรถที่ใช้ความเร็วเกิน	ความเร็วสูงสุด (กม./ชม.)	ความเร็วเกินเฉลี่ย (กม./ชม.)
•ประจำทาง	1,197	1,153	96.32	29	2.52	111	95.24
•ไม่ประจำทาง	4,801	3,932	81.90	18	0.46	116	97.27
•ส่วนบุคคล	32	12	37.50	0	0.00	0	0.00
<b>รวมทั้งหมด</b>	<b>6,030</b>	<b>5,097</b>	<b>84.53</b>	<b>47</b>	<b>0.92</b>		<b>96.02</b>

7. จำนวนรถพยาบาลที่เชื่อมต่อข้อมูลกับศูนย์ GPS

หน่วย : คัน

รย.1	รย.2	รย.3	รวม
951	182	15	1,148

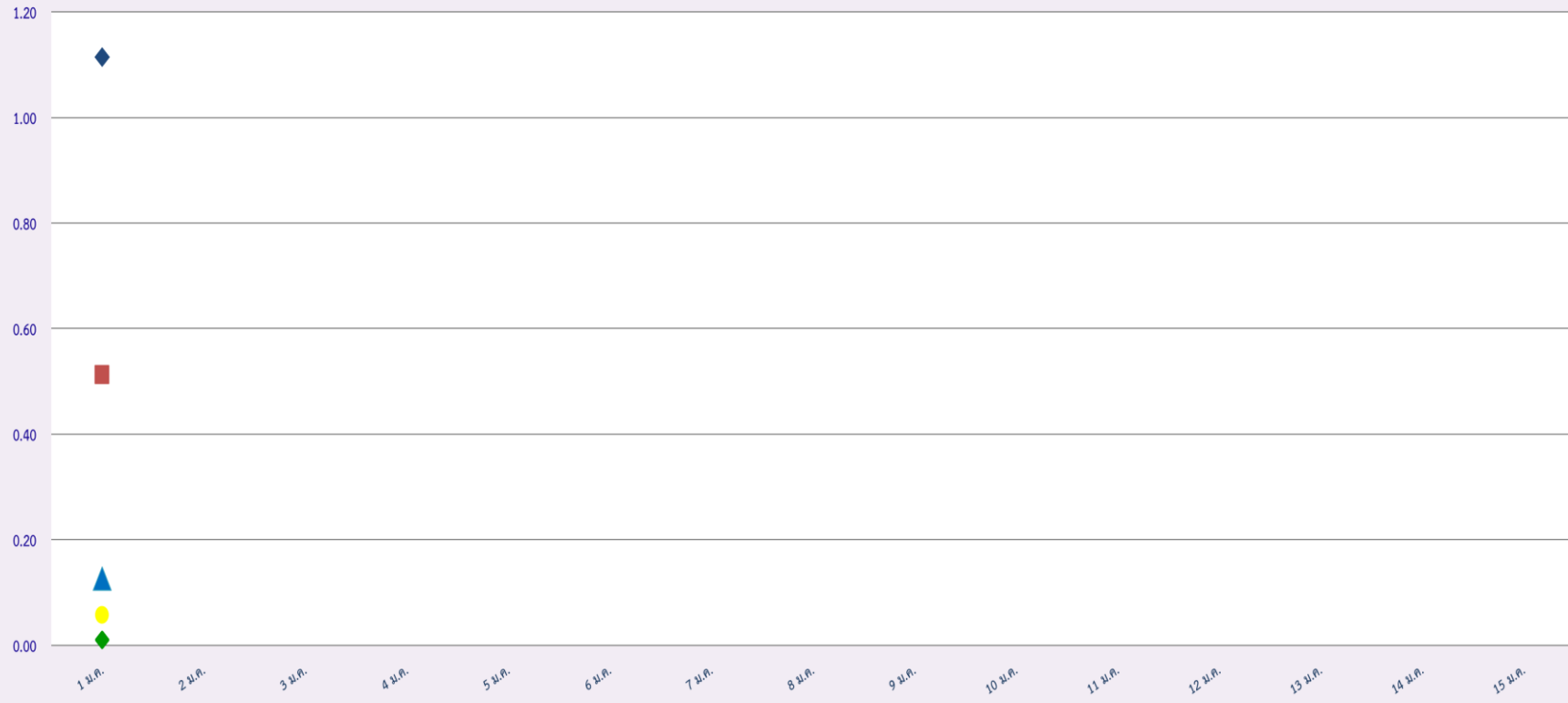








### สถิติรถที่มีความเร็วเกินในรถแต่ละประเภท (ร้อยละ)



◆ รถโดยสารประจำทาง

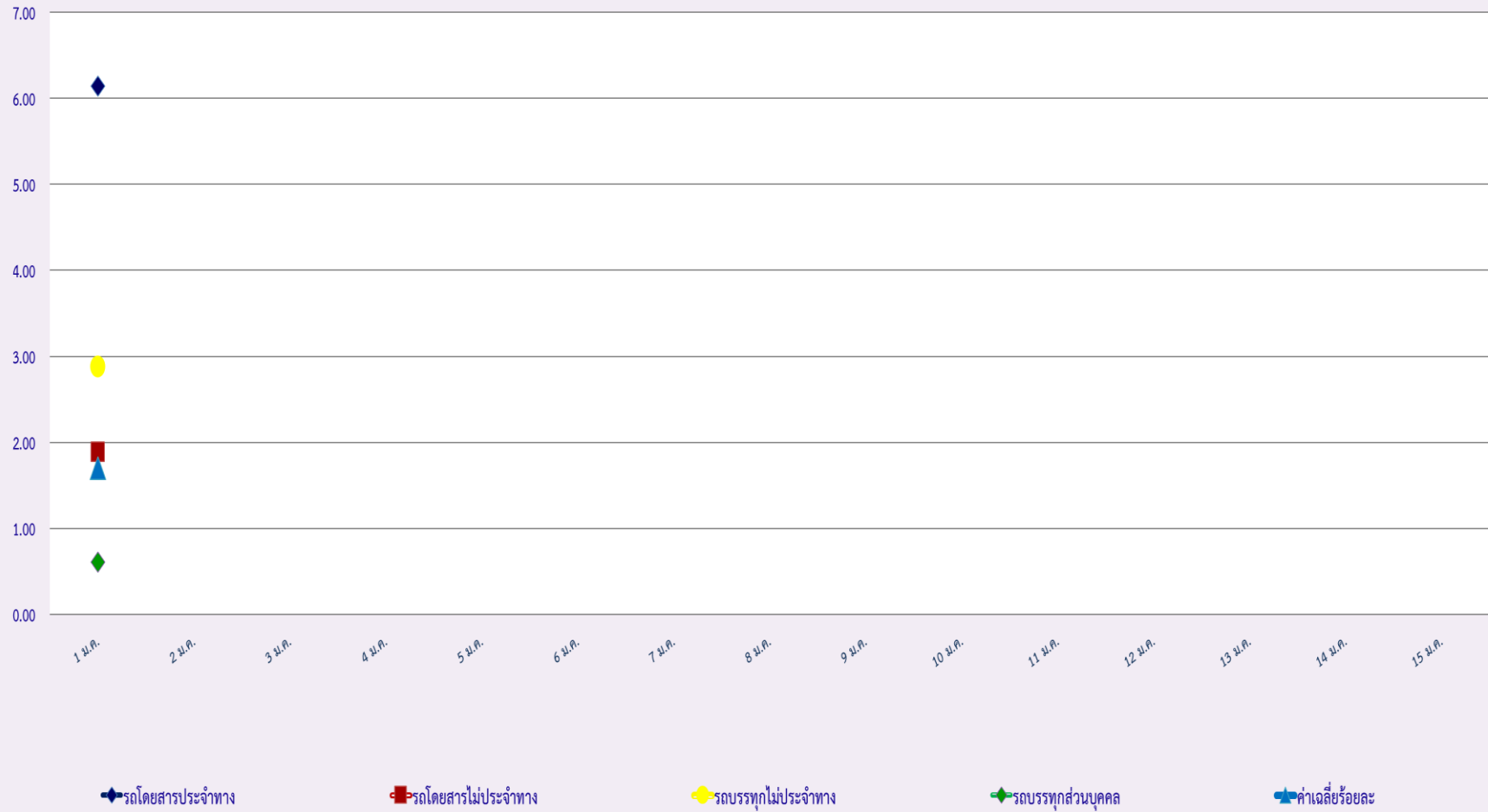
■ รถโดยสารไม่ประจำทาง

● รถบรรทุกไม่ประจำทาง

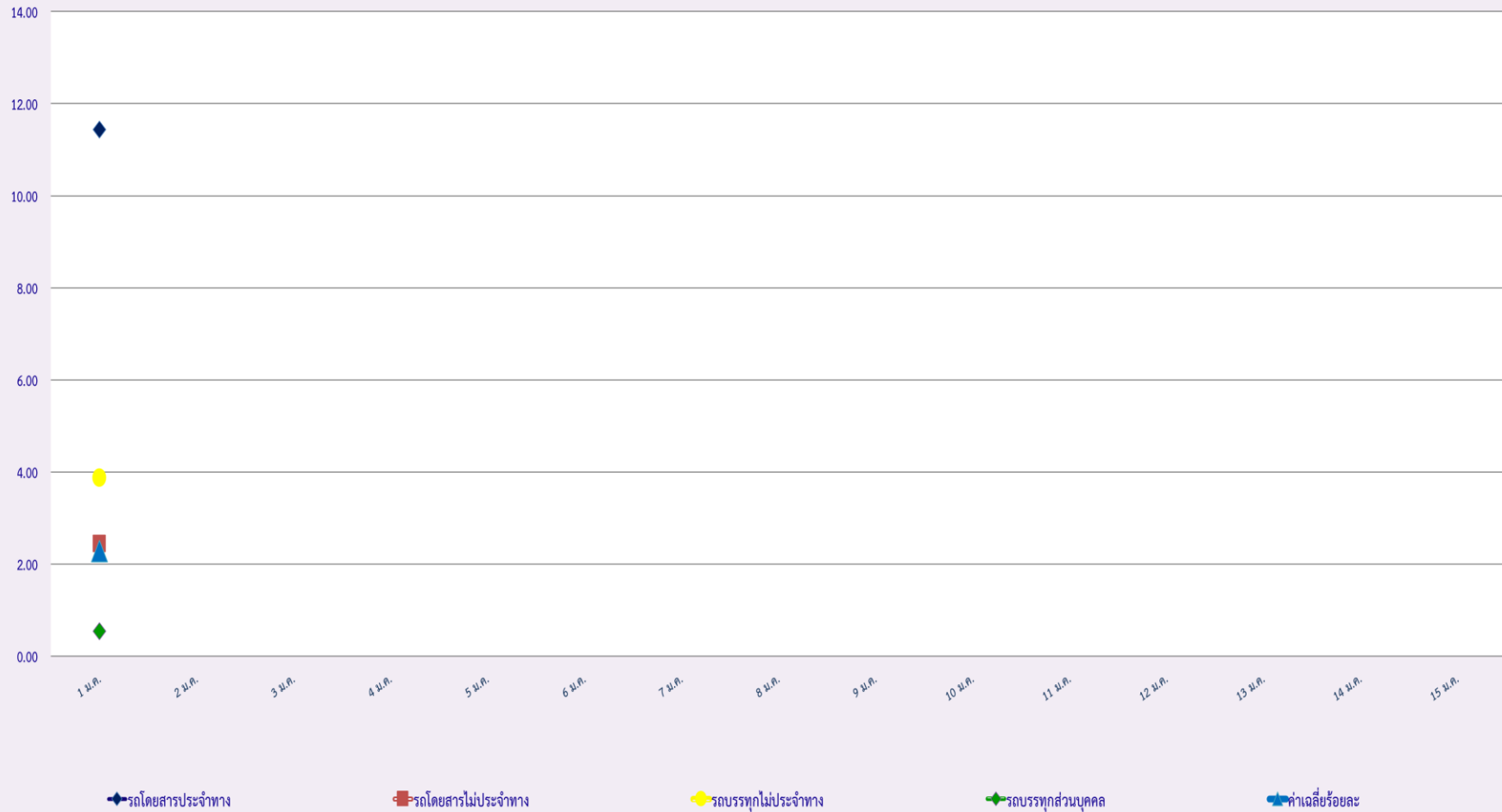
◆ รถบรรทุกส่วนบุคคล

▲ ค่าเฉลี่ยร้อยละ

### สถิติการไม่แสดงตนของพนักงานขับรถในรถแต่ละประเภท (ร้อยละ)



### สถิติระยะเวลาการทำงานเกินของพนักงานขับรถในแต่ละประเภท (ร้อยละ)





สถิติรถตู้โดยสารประจำทาง หมวด 2(บขส.)ที่มีความเร็วเกิน (ร้อยละ) .

